

GENDER TEDDY

Was ist Geschlechts-identität?

Ihre Geschlechts-identität ist Ihr eigenes Gefühl.
Sie wissen von sich selbst in Ihrem Kopf und Herz:
Das ist mein Geschlecht.
Das bin ich.
Ein anderes Wort für Geschlecht ist Gender.
Bei der Geburt wurde für Sie ein Geschlecht bestimmt.
Wenn Sie dieses Geschlecht fühlen, sind Sie cis.
Ihre Geschlechts-identität kann anders sein,
als das bei der Geburt bestimmte Geschlecht.
Dann sind Sie vielleicht trans.

Was ist Geschlechts-ausdruck oder Gender-expression?

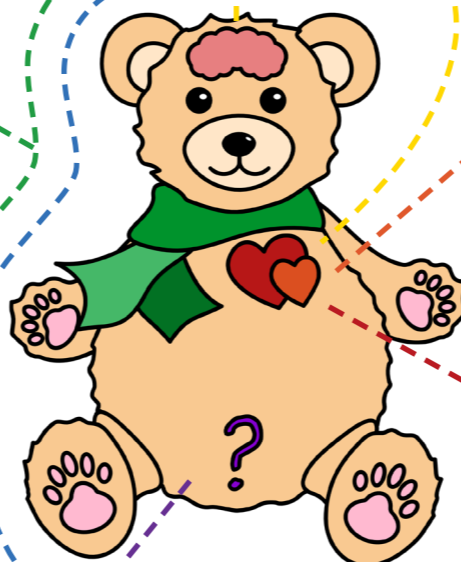
Geschlechts-ausdruck oder Gender-expression ist zum Beispiel: Wie Sie sich anziehen und schminken und wie Sie sprechen und wie Sie sich bewegen.
Auch Ihr Benehmen und Ihre Körpersprache sind Teile vom Geschlechts-ausdruck.
Das sind Sie selbst.
So zeigen Sie ihr Geschlecht.
Zur Gender-expression gehört auch:
Das denken andere Menschen von Ihnen.

Was bedeutet Körperlichkeit für Gender?

In einem Gesetz steht:
direkt nach der Geburt wird für jeden Mensch ein Geschlecht bestimmt.
Ein Arzt oder eine Ärztin schaut dazu das neu geborene Baby an.
Sie suchen von außen sichtbare Körperteile.
Damit bestimmen sie das Geschlecht.
Seit kurzem werden Babys in 3 Gruppen eingeteilt.
Männlich, weiblich oder **divers**.
Bei dieser Einteilung werden meist andere Geschlechts-merkmale nicht beachtet.
Zum Beispiel innere Organe oder Erb-anlagen.
Körperliche Merkmale können sich im Leben immer wieder ändern.
Zum Beispiel in der Pubertät oder durch Operationen.

Für Menschen wird bei der Geburt ein Geschlecht bestimmt.

Für die Geschlechter gibt es kurze Worte:
AMAB bedeutet bei der Geburt als Mann bestimmt.
Oder in Englisch: Assigned Male At Birth.
AFAB bedeutet bei der Geburt als Frau bestimmt.
Oder in Englisch: Assigned Female At Birth.
Man kann bei der Geburt heute auch **divers** als Geschlecht eintragen.
Das bedeutet: Nicht als Mann oder Frau bestimmt.



Was ist sexuelle Orientierung?

Die sexuelle Orientierung hat **nichts** mit Geschlecht oder Gender zu tun.
Sexuelle Orientierung beschreibt:
mit diesen Menschen will eine Person Sex haben.
Bei vielen Menschen ist die romantische Orientierung dieselbe wie die sexuelle Orientierung.
Sie können aber auch verschieden sein.
Es gibt sehr viele verschiedene Arten von sexueller Orientierung.

Was ist romantische Orientierung?

Die romantische Orientierung hat **nichts** mit Ihrem Geschlecht oder Gender zu tun.
Die romantische Orientierung beschreibt:
in diese Menschen verlieben Sie sich
oder mit diesen Menschen wollen Sie eine Liebesbeziehung haben.
Romantische Orientierungen sind bei allen Menschen sehr verschieden.

Was ist auch noch wichtig zu Geschlecht und Gender?

Dies ist ein Glossar.
Das sind Erklärungen zu verschiedenen Worten.
trans: das sind Personen, die sich anders fühlen, als bei ihrer Geburt festgelegt.
Verschiedene Geschlechts-identitäten können sein:
nichtbinär: das bedeutet weder männlich noch weiblich.
nonbinary: das ist dasselbe wie nichtbinär.
agender: so nennt sich eine Person, die keine geschlechtliche Identität fühlt.
männlich: eine Person, die sich als Mann fühlt.
weiblich: eine Person, die sich als Frau fühlt.
genderfluide: bei diesen Personen wechselt die Geschlechts-identität immer wieder!



TRANS* SUPPORT
Fachstelle für trans* Beratung und Bildung

www.transsupport.de - hallo@transsupport.de



In Zusammenarbeit mit der
**BUNDESSTIFTUNG
MAGNUS
HIRSCHFELD**

Gefördert durch die
**Robert Bosch
Stiftung**

Im Rahmen des Programms
IQIGMS des
LSV
Lesben- und Schwulenverband