

WAS IST TRANS*?

Wir sind Personen, die sich nicht oder nur teilweise mit dem bei Geburt zugewiesenen Geschlecht identifizieren.

Wir sind trans*geschlechtlich, transident, transgender, genderfluid, nichtbinär, agender, genderqueer oder einfach trans*.

Transidentität ist keine Krankheit. Trans* ist der Mut, die persönliche Stärke und die innere Freiheit, die eigene, tief empfundene Wahrheit spüren, anerkennen und leben zu können.

Wir wünschen uns Respekt für diesen oft schwierigen, aber wunderbaren Weg. Wir wünschen uns Gleichberechtigung und die Anerkennung unserer Menschenrechte.

Scan mich!



Mehr Infos zu allen Angeboten auf unserer Webseite und auf Instagram:

www.transsupport.de
hallo@transsupport.de

Instagram: [transsupport_sh](https://www.instagram.com/transsupport_sh)

Gefördert durch die
**Aktion
MENSCH**

respekt*land
Antidiskriminierungsberatung
für ganz Deutschland

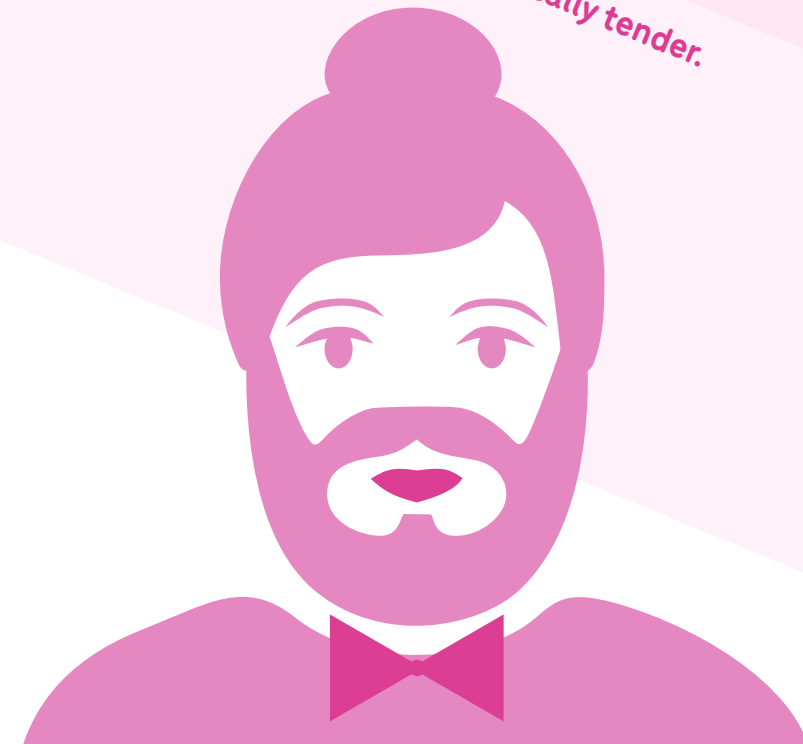
Antidiskriminierungsstelle
des Bundes

Ein Förderprogramm der Antidiskriminierungsstelle des Bundes

Gefördert durch die Aktion Mensch und die
Antidiskriminierungsstelle des Bundes.

Aggressively queer.

Radically tender.



It's not a choice,
it's a truth.

ViSDP: [trans*support](https://www.transsupport.de), c/o 4BeTransSuchtHilfe,
Hammer Landstr. 56, 20537 Hamburg

TRANS*SUPPORT

Fachstelle für trans* Beratung und Bildung

in Kiel für Schleswig-Holstein

BERATUNG, BEGLEITETE GRUPPEN,
COMMUNITY, BILDUNGSANGEBOTE

WER IST TRANS* SUPPORT?

trans*support | Fachstelle für trans*Beratung und Bildung e.V. ist die Ansprechstelle für alle Fragen zu Transidentität in Schleswig-Holstein. Wir unterstützen trans*Personen und halten Bildungsangebote für zivilgesellschaftliche Institutionen bereit. Wir sind weltanschaulich neutral und stehen für geschlechtliche Selbstbestimmung auf Basis der Menschenrechte.

ANGEBOTE

Einzelberatung: Beratung von trans* und nicht-binären Personen und Personen in Selbstfindungsprozessen, An- und Zugehörigen und interessierten Unterstützer*innen, außerdem kollegiale Fallberatung.

begleitete Gruppen: Peer-to-peer-Unterstützung mit Begleitung durch ausgebildete trans*Personen. Kontaktmöglichkeit in einem ruhigen, geschützten Rahmen.

Community: Verschiedene Freizeit-, Sport- und Kontaktangebote. Bei Interesse melde Dich gerne!

Bildungsangebote: Einführende und weiterführende Workshops und Vorträge zu trans*Themen für Beratungsstellen, Vereine, Firmen, Schulen, Behandler*innen, soziale und kulturelle Einrichtungen und andere Interessierte.

WIR HELFEN

Wir beraten an verschiedenen Orten in allen Regionen Schleswig-Holsteins. Unsere Fachberater*innen sind selber trans* und/oder nicht-binär. Wir beraten und unterstützen anonym, ergebnisoffen, trans*affirmativ und kostenlos u.a. bei folgenden Anliegen:

- ▶ geschlechtliche Identität, Selbstfindung, Coming-Out
- ▶ Transitionsanliegen, körpermodifizierende Maßnahmen wie Hormonersatztherapien und Operationen, Namens- und Personenstandsänderungen
- ▶ Transitionsbegleitung
- ▶ Re-Transitionsanliegen
- ▶ Beziehungen, Liebe, Sexualität und Sex
- ▶ Körper, Genitalien, Dysphorie
- ▶ Erfahrungen mit Diskriminierung, Gewalt und Hasskriminalität, Unterstützung bei Anzeigen und im Umgang mit Polizei und Justiz
- ▶ Erfahrungen mit Psychotherapie, Psychiatrie und Psychopharmaka
- ▶ Community, trans*Lebenswelten, Freizeit
- ▶ Beratung von An- und Zugehörigen und Unterstützer*innen

Kontakt Beratung:
beratung@transsupport.de

Kontakt Anfragen:
hallo@transsupport.de



PEER bedeutet „gleichartig“. Wir sind selber trans* und/oder nichtbinär. Wir wissen, wovon wir reden.

UNTERSTÜTZUNG Wir sind für dich da! Wir beraten und unterstützen parteilich und wir halten zu dir.

EMPOWERMENT bedeutet, das wir an uns glauben. Wir sind selbstwirksam und stärken und stützen uns gegenseitig.

SICHTBARKEIT Wir setzen uns ein für die Sichtbarkeit von trans* - für Respekt, gesellschaftliche Teilhabe und rechtliche Gleichstellung.

DIVERSITÄT Es gibt keine typische trans*Person. trans*Personen sind ebenso unterschiedlich wie nicht-trans*Personen. Wir arbeiten weltanschaulich neutral, intersektional und grundsätzlich diskriminierungskritisch.